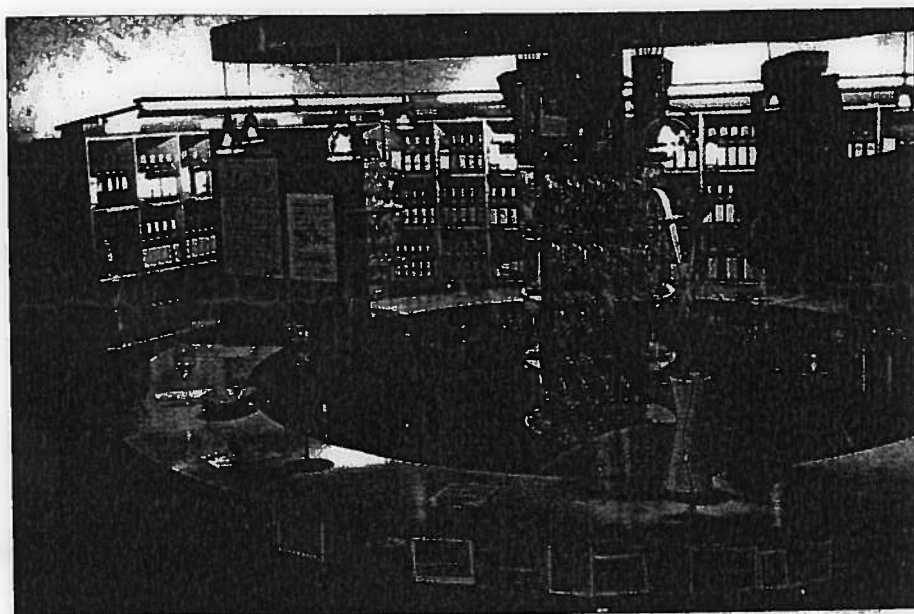


A media hora de los viñedos de Sierre, el valle suizo de Anniviers ofrece en invierno 220 kilómetros de pistas de esquí en cinco estaciones. Un rincón bucólico a los pies de picos que sobrepasan los 4.000 metros.

EL VALLE DE LAS ESTRELLAS



ENOTECA. El castillo de Sierre se ha destinado a promocionar el vino del Valais.

Los viñedos alpinos

Con un tercio de su superficie cubierta de viñas y una producción anual de 50 millones de litros, el Valais es el cantón vitivinícola suizo. En el Châteaux de Villa, en Sierre, un edificio del siglo XVII, se ha instalado el Museo de la Viña y del Vino. En la enoteca se pueden comprar —a precio de productor— más de 500 de las mejores botellas procedentes de unas 70

bodegas del Valais. De aquí parte además un sendero vitivinícola de unos siete kilómetros que une Sierre con Salquenen. Y en su restaurante se puede tomar un menú a base de *raclette* en el que se degustan hasta cinco variedades distintas de queso del Valais. El castillo está en la Rue Sainte Catherine, 4 de Sierre. Abre a diario y su teléfono es el 00 41 27 456 35 25.